



ESTIMACIONES AGRÍCOLAS

Informe semanal al
14 de septiembre de 2017



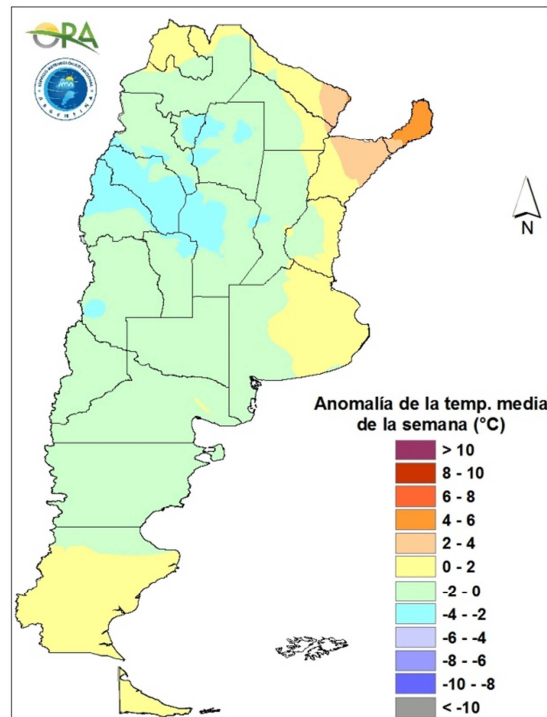
ÍNDICE

- Temperaturas
- Precipitaciones
- Estado de las reservas hídricas
- Humedad y estado de los cultivos



TEMPERATURAS

Las temperaturas medias de la última semana se dieron de acuerdo a lo esperado para esta época del año en la mayor parte del país. Sólo en Cuyo fueron algo inferiores, mientras que en el NEA fueron levemente superiores, particularmente en la provincia de Misiones. Se registraron máximas que superaron los 35°C en diversas localidades de la zona: Ituzaingó (38,6°C), Formosa (38°C), Iguazú (36,3°C), Posadas (36,1°C).



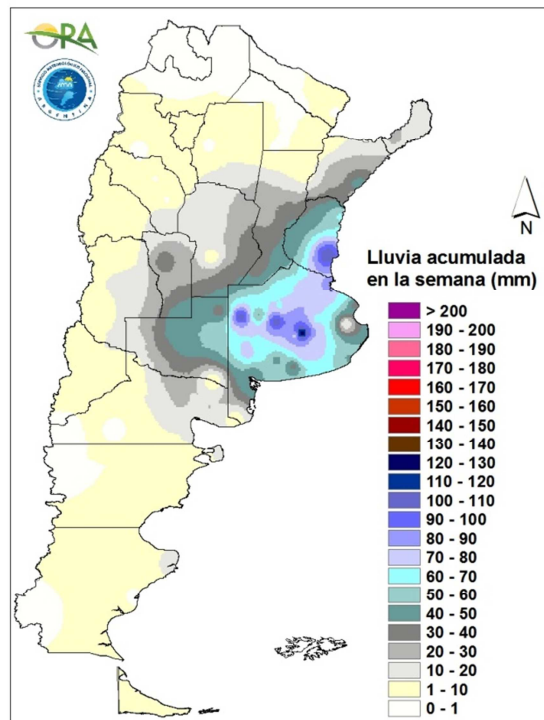
Anomalia de la temperatura media de la semana

Se prevén temperaturas medias por sobre lo normal en la zona centro de Argentina, mientras que para el resto del país se prevén por debajo de lo normal. En el sur y centro de Argentina las temperaturas máximas y mínimas irán en descenso al menos hasta el viernes al igual que algunas zonas del NEA, mientras que para el NOA, se mantendrán estables. A partir del sábado tanto las máximas y mínimas irán ascendiendo en la zona norte donde incluso se podrían superar los 35°C. En la zona sur del país las temperaturas irán descendiendo.



PRECIPITACIONES

Las precipitaciones de los últimos siete días se concentraron nuevamente en la provincia de Buenos Aires, La Pampa y el Litoral. Los acumulados superaron los 50mm en toda la región, con máximos locales de más de 100mm: Azul (125mm), Trenque Lauquen (105mm), Bolívar (109mm) y Gualeguaychú (110mm). También se registraron lluvias en Córdoba y San Luis, aunque con acumulados considerablemente menores, en su mayoría inferiores a los 20mm.

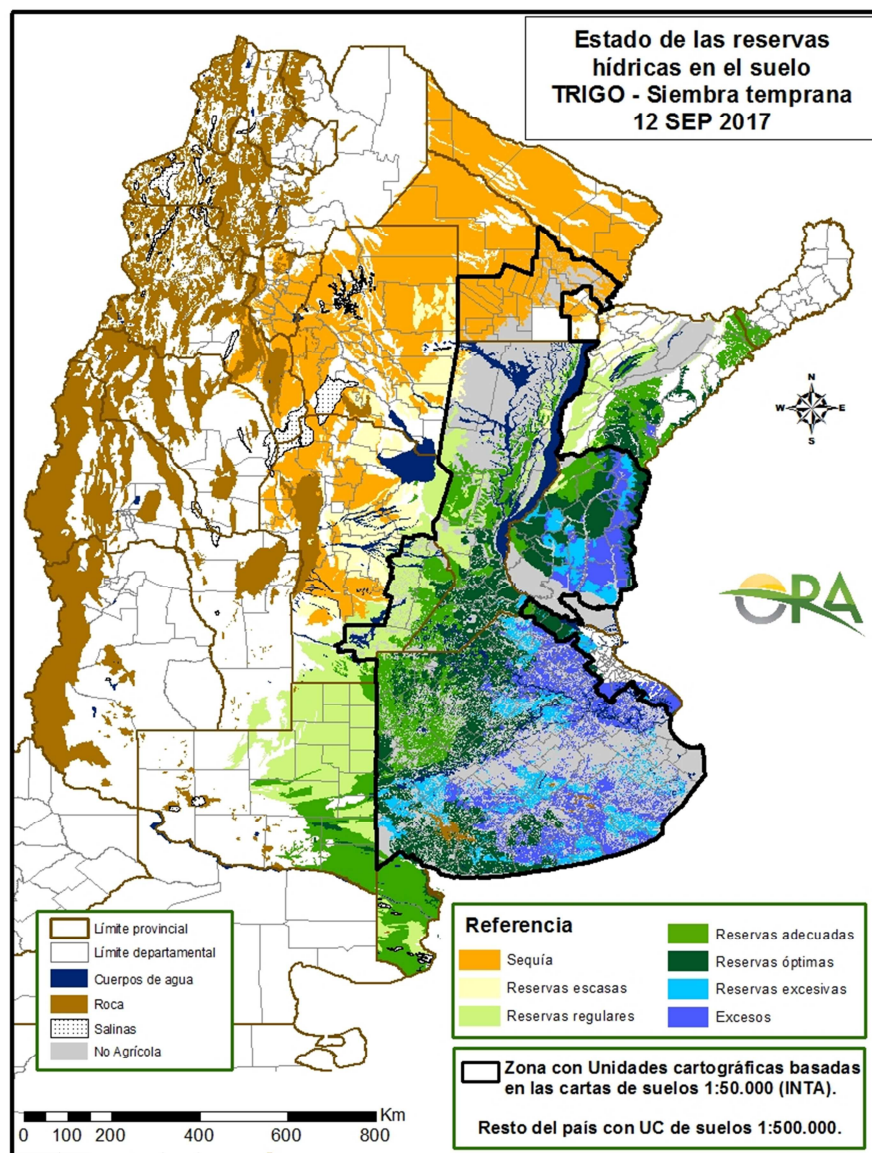


Precipitaciones acumuladas en la semana

Los acumulados más importantes para esta semana se esperan para la zona norte y el extremo sur de Argentina. Entre miércoles y viernes de esta semana la zona de baja presión que avanza en dirección noreste generará precipitaciones en las provincias de Corrientes, Chaco, Formosa, norte de Santa Fe y Entre Ríos y algunos eventos leves en el norte de Córdoba y La Rioja. Entre miércoles y domingo, se pronostica la ocurrencia de eventos de lluvia en Tierra del Fuego y sur de Santa Cruz.

ESTADO DE LAS RESERVAS HÍDRICAS

El mapa muestra el estado simulado de las reservas hídricas en el suelo para lotes de trigo. La región Pampeana, principalmente en la provincia de Buenos Aires y Entre Ríos, muestra grandes extensiones con excesos hídricos o reservas excesivas. Considerando los pronósticos de lluvias para la semana, podría mejorar la situación de las áreas afectadas por inundaciones y anegamientos, al menos en la provincia de Buenos Aires. Gran parte de Santa Fe y Corrientes, mantienen reservas regulares a óptimas. En contraste, la situación en Formosa, Chaco, Santiago del Estero y Córdoba, mantiene un estado de sequía o reservas escasas, que en principio también podrían mejorar considerando las precipitaciones pronosticadas para la zona.



Mapa de reservas hídricas hecho a partir de datos meteorológicos del SMN y del INTA e información de suelos del INTA.



EVOLUCIÓN DE LA SUPERFICIE SEMBRADA Y COSECHADA

AVANCE DE LA COSECHA DE MAIZ										
CAMPAÑA: 2016/2017(*)										
DELEGACION		AREA SEMBRADA Ha	10/08 %	17/08 %	24/08 %	31/08 %	07/09 %	14/09 %	AREA NO COSECHABLE Ha	AREA COSECHADA Ha
Bahía Blanca		15.000	-	20	20	35	40	50	13.985	510
Bolívar		145.100	100	100	100	100	100	100	23.925	121.180
Bragado		185.300	100	100	100	100	100	100	43.931	141.370
Gral. Madariaga		112.600	98	98	98	100	100	100	9.000	103.600
Junín		180.000	100	100	100	100	100	100	46.980	133.020
La Plata		30.000	97	98	98	99	100	100	14.490	15.510
Lincoln		201.700	100	100	100	100	100	100	54.143	147.560
Pehuajó		362.190	100	100	100	100	100	100	120.655	241.540
Pergamino		196.500	100	100	100	100	100	100	1.488	195.010
Pigüé		122.000	70	70	70	73	75	85	43.500	66.730
Salliqueló		150.000	54	54	67	72	75	80	106.500	34.800
Tandil		265.000	70	70	74	86	100	100	211.700	53.300
Tres Arroyos		172.930	13	13	22	33	36	36	73.075	35.950
25 de Mayo		176.700	100	100	100	100	100	100	33.780	142.920
BUENOS AIRES	16/17	2.315.020	90	90	91	93	94	94	797.151	1.433.000
	15/16	1.787.009	84	87	93	95	96	97	-	-
Laboulaye		497.000	95	97	98	99	100	100	136.300	360.700
Marcos Juárez		421.613	98	100	100	100	100	100	45.675	375.940
Río Cuarto		748.100	81	85	100	100	100	100	130.850	617.250
San Francisco		567.000	84	90	95	98	100	100	75.750	491.250
Villa María		322.200	92	97	100	100	100	100	109.500	212.700
CORDOBA	16/17	2.555.913	88	92	98	99	100	100	498.075	2.057.840
	15/16	1.935.970	74	82	89	97	99	100	-	-
Paraná		101.000	100	100	100	100	100	100	26.970	74.030
Rosario del Tala		281.500	100	100	100	100	100	100	16.500	265.000
ENTRE RIOS	16/17	382.500	100	100	100	100	100	100	43.470	339.030
	15/16	257.900	100	100	100	100	100	100	-	-
General Pico		339.000	70	70	70	75	80	82	254.330	69.430
Santa Rosa		140.000	82	85	90	95	96	97	49.300	87.980
LA PAMPA	16/17	479.000	76	78	80	85	88	90	303.630	157.410
	15/16	614.900	94	97	97	99	100	100	-	-
Avellaneda		141.000	91	95	99	100	100	100	27.630	113.370
Cañada de Gómez		145.000	100	100	100	100	100	100	19.350	125.650
Casilda		85.100	87	87	97	100	100	100	3.500	81.600
Rafaela		259.700	95	97	100	100	100	100	107.735	151.970
Venado Tuerto		265.360	99	100	100	100	100	100	26.622	238.740
SANTA FE	16/17	896.160	96	97	99	100	100	100	184.837	711.330
	15/16	629.170	93	96	99	100	100	100	-	-
CATAMARCA		9.300	86	90	100	100	100	100	1.015	8.290
CORRIENTES		14.000	90	95	100	100	100	100	5.800	8.200
CHACO (Charata)		178.000	69	88	97	100	100	100	16.965	161.040
CHACO (Pcia. R. S. Peña)		118.500	70	83	94	100	100	100	13.495	105.010
FORMOSA		41.000	80	90	100	100	100	100	5.000	36.000
JUJUY		5.740	100	100	100	100	100	100	725	5.020
MISIONES		23.000	100	100	100	100	100	100	200	22.800
SALTA		262.870	100	100	100	100	100	100	35.200	227.670
SAN LUIS		378.800	80	88	90	93	96	99	30.039	345.270
SANTIAGO del ESTERO		151.000	91	100	100	100	100	100	13.123	137.880
SGO del ESTERO (Quimilí)		605.000	95	97	97	100	100	100	41.750	563.250
TUCUMAN		65.750	79	86	100	100	100	100	6.000	59.750
TOTAL PAIS	16/17	8.481.553	90	93	96	97	98	98	1.996.474	6.378.790
	15/16	6.904.539	79	86	92	96	98	99	-	-

(*) Cifras Provisorias
Las AREAS están expresadas en hectáreas.
ESTIMACIONES AGRICOLAS
Min. de Agroindustria



AVANCE DE LA COSECHA DE SOJA

CAMPAÑA: 2016/2017 (*)

DELEGACION		AREA SEMBRADA Ha	### %	### %	### %	### %	### %	### %	AREA PERDIDA Ha	AREA FORRAJE Ha	AREA COSECHADA Ha
Bahía Blanca	1ª	-	-	-	-	-	-	-	-	-	-
Bahía Blanca	2ª	-	-	-	-	-	-	-	-	-	-
Bolívar	1ª	274.100	100	100	100	100	100	100	14.700	-	259.400
Bolívar	2ª	87.500	100	100	100	100	100	100	3.920	-	83.580
Bragado	1ª	325.360	100	100	100	100	100	100	-	5.600	319.760
Bragado	2ª	153.080	100	100	100	100	100	100	-	-	153.080
Gral. Madariaga	1ª	95.800	100	100	100	100	100	100	1.400	-	94.400
Gral. Madariaga	2ª	20.800	100	100	100	100	100	100	-	-	20.800
Junín	1ª	349.040	100	100	100	100	100	100	12.460	-	336.580
Junín	2ª	129.330	100	100	100	100	100	100	6.510	-	122.820
La Plata	1ª	71.000	100	100	100	100	100	100	700	3.500	66.800
La Plata	2ª	26.000	100	100	100	100	100	100	-	-	26.000
Lincoln	1ª	596.400	100	100	100	100	100	100	79.933	11.800	504.667
Lincoln	2ª	151.800	100	100	100	100	100	100	25.655	-	126.145
Pehuajó	1ª	515.830	100	100	100	100	100	100	11.585	15.200	489.045
Pehuajó	2ª	144.730	100	100	100	100	100	100	2.618	-	142.112
Pergamino	1ª	538.200	100	100	100	100	100	100	2.275	-	535.925
Pergamino	2ª	192.850	100	100	100	100	100	100	945	-	191.905
Pigüé	1ª	191.000	100	100	100	100	100	100	-	-	191.000
Pigüé	2ª	39.000	100	100	100	100	100	100	-	-	39.000
Salliqueló	1ª	250.000	100	100	100	100	100	100	14.300	5.000	230.700
Salliqueló	2ª	40.000	100	100	100	100	100	100	8.350	-	31.650
Tandil	1ª	408.100	100	100	100	100	100	100	7.420	-	400.680
Tandil	2ª	237.300	100	100	100	100	100	100	8.400	-	228.900
Tres Arroyos	1ª	454.380	100	100	100	100	100	100	42.000	-	412.380
Tres Arroyos	2ª	183.660	100	100	100	100	100	100	16.100	-	167.560
25 de Mayo	1ª	418.000	100	100	100	100	100	100	12.950	-	405.050
25 de Mayo	2ª	95.000	100	100	100	100	100	100	7.595	-	87.405
BUENOS AIRES	16/17	5.988.260	100	100	100	100	100	100	279.816	41.100	5.667.344
BUENOS AIRES	15/16	6.740.590	99	99	100	100	100	100	-	-	-
Laboulaye	1ª	550.000	100	100	100	100	100	100	24.500	-	525.500
Laboulaye	2ª	92.000	100	100	100	100	100	100	7.700	-	84.300
M. Juárez	1ª	647.840	100	100	100	100	100	100	44.380	-	603.460
M. Juárez	2ª	127.332	100	100	100	100	100	100	7.700	-	119.632
Río Cuarto	1ª	959.280	100	100	100	100	100	100	6.650	-	952.630
Río Cuarto	2ª	86.200	100	100	100	100	100	100	-	-	86.200
S. Francisco	1ª	977.000	100	100	100	100	100	100	1.400	-	975.600
S. Francisco	2ª	414.000	100	100	100	100	100	100	1.400	-	412.600
V. María	1ª	639.050	100	100	100	100	100	100	-	-	639.050
V. María	2ª	306.150	100	100	100	100	100	100	-	-	306.150
CORDOBA	16/17	4.798.852	100	100	100	100	100	100	93.730	-	4.705.122
CORDOBA	15/16	5.579.530	100	100	100	100	100	100	-	-	-
Paraná	1ª	342.700	100	100	100	100	100	100	3.500	-	339.200
Paraná	2ª	123.700	100	100	100	100	100	100	-	-	123.700
R. del Tala	1ª	640.000	100	100	100	100	100	100	1.050	-	638.950
R. del Tala	2ª	220.000	100	100	100	100	100	100	525	-	219.475
ENTRE RÍOS	16/17	1.326.400	100	100	100	100	100	100	5.075	-	1.321.325
ENTRE RÍOS	15/16	1.466.000	100	100	100	100	100	100	-	-	-
General Pico	1ª	326.900	82	85	85	87	90	94	46.480	-	263.595
General Pico	2ª	53.100	79	80	80	85	90	90	6.860	-	41.616
Santa Rosa	1ª	110.000	88	100	100	100	100	100	18.500	-	91.500
Santa Rosa	2ª	7.000	68	100	100	100	100	100	3.100	-	3.900
LA PAMPA	16/17	497.000	83	88	88	90	92	95	74.940	-	400.611
LA PAMPA	15/16	553.225	99	100	100	100	100	100	-	-	-
Avellaneda	1ª	137.000	100	100	100	100	100	100	6.650	-	130.350
Avellaneda	2ª	106.700	100	100	100	100	100	100	1.750	-	104.950
C.de Gómez	1ª	635.100	100	100	100	100	100	100	14.000	-	621.100
C.de Gómez	2ª	203.900	100	100	100	100	100	100	10.010	-	193.890
Casilda	1ª	582.300	100	100	100	100	100	100	11.130	-	571.170
Casilda	2ª	131.880	100	100	100	100	100	100	4.690	-	127.190
Rafaela	1ª	534.650	100	100	100	100	100	100	23.800	-	510.850
Rafaela	2ª	199.950	100	100	100	100	100	100	18.200	-	181.750
V. Tuerto	1ª	310.920	100	100	100	100	100	100	8.750	-	302.170
V. Tuerto	2ª	122.260	100	100	100	100	100	100	6.300	-	115.960
SANTA FE	16/17	2.964.660	100	100	100	100	100	100	105.280	-	2.859.380
SANTA FE	15/16	3.468.912	100	100	100	100	100	100	-	-	-
CATAMARCA		29.900	100	100	100	100	100	100	1.218	-	28.682
CORRIENTES		20.000	100	100	100	100	100	100	-	-	20.000
CHACO (Charata)		288.000	100	100	100	100	100	100	21.700	-	266.300
CHACO (Pcia. R.S.Peña)		213.060	100	100	100	100	100	100	8.890	-	204.170
FORMOSA		18.500	100	100	100	100	100	100	350	-	18.150
JUJUY		7.238	100	100	100	100	100	100	861	-	6.377
MISIONES		1.550	100	100	100	100	100	100	-	-	1.550
SALTA		463.800	100	100	100	100	100	100	4.578	-	459.222
SAN LUIS	1ª	302.140	100	100	100	100	100	100	-	-	302.140
SAN LUIS	2ª	5.200	100	100	100	100	100	100	-	-	5.200
S. ESTERO		150.500	100	100	100	100	100	100	-	-	150.500
QUIMILI (S. del Est.)		721.360	100	100	100	100	100	100	4.300	-	717.060
TUCUMAN		203.900	100	100	100	100	100	100	2.709	-	201.191
TOTAL PAIS	16/17	18.000.320	99	99	99	99	99	##	603.447	41.100	17.334.324
TOTAL PAIS	15/16	20.479.094	99	99	100	100	100	100	-	-	-

(*) Cifras provisionales
Las áreas están expresadas en hectáreas
ESTIMACIONES AGRICOLAS
Min. de Agroindustria



AVANCE DE LA COSECHA DE SORGO										
CAMPAÑA: 2016/2017(*)										
DELEGACION		AREA SEMBRADA Has	10/08 %	17/08 %	24/08 %	31/08 %	07/09 %	14/09 %	AREA NO COSECHABLE Has	AREA COSECHADA Has
Bahía Blanca		4.000	-	-	-	-	-	-	4.000	-
Bolívar		-	-	-	-	-	-	-	-	-
Bragado		7.800	100	100	100	100	100	100	4.560	3.240
General Madariaga		650	-	-	-	-	-	-	650	-
Junín		8.435	100	100	100	100	100	100	3.495	4.940
La Plata		7.500	100	100	100	100	100	100	4.000	3.500
Lincoln		16.900	100	100	100	100	100	100	8.310	8.590
Pehuajó		4.565	100	100	100	100	100	100	800	3.770
Pergamino		11.600	100	100	100	100	100	100	-	11.600
Pigüé		66.300	45	52	70	75	80	100	48.000	18.300
Salliqueló		50.000	80	80	87	93	98	98	-	49.000
Tandil		6.550	56	56	56	100	100	100	5.000	1.550
Tres Arroyos		-	-	-	-	-	-	-	-	-
25 de Mayo		7.000	100	100	100	100	100	100	-	7.000
BUENOS AIRES	16/17	191.300	81	83	89	93	96	99	78.815	111.490
	15/16	134.630	78	83	86	99	100	100	-	-
Laboulaye		21.000	93	95	100	100	100	100	13.000	8.000
Marcos Juárez		10.090	100	100	100	100	100	100	250	9.840
Río Cuarto		8.630	100	100	100	100	100	100	-	8.630
San Francisco		35.000	100	100	100	100	100	100	10.000	25.000
Villa María		21.300	100	100	100	100	100	100	-	21.300
CORDOBA	16/17	96.020	99	99	100	100	100	100	23.250	72.770
	15/16	190.990	91	97	99	100	100	100	-	-
Paraná		55.400	100	100	100	100	100	100	10.000	45.400
Rosario del Tala		66.000	100	100	100	100	100	100	6.000	60.000
ENTRE RIOS	16/17	121.400	100	100	100	100	100	100	16.000	105.400
	15/16	98.500	100	100	100	100	100	100	-	-
General Pico		3.900	100	100	100	100	100	100	100	3.800
Santa Rosa		32.300	100	100	100	100	100	100	5.400	26.900
LA PAMPA	16/17	36.200	100	100	100	100	100	100	5.500	30.700
	15/16	40.700	78	99	100	100	100	100	-	-
Avellaneda		43.200	98	100	100	100	100	100	15.000	28.200
Cañada de Gómez		12.320	100	100	100	100	100	100	1.420	10.900
Casilda		4.300	100	100	100	100	100	100	-	4.300
Rafaela		50.000	100	100	100	100	100	100	18.000	32.000
Venado Tuerto		3.230	100	100	100	100	100	100	800	2.430
SANTA FE	16/17	113.050	99	100	100	100	100	100	35.220	77.830
	15/16	135.200	100	100	100	100	100	100	-	-
CATAMARCA		400	100	100	100	100	100	100	100	300
CORRIENTES		4.000	100	100	100	100	100	100	1.500	2.500
Charata (Chaco)		22.850	99	100	100	100	100	100	2.050	20.800
Pcia. R. S. PEÑA (Chaco)		18.415	100	100	100	100	100	100	-	18.420
FORMOSA		23.000	95	100	100	100	100	100	180	22.820
JUJUY		-	-	-	-	-	-	-	-	-
MISIONES		-	-	-	-	-	-	-	-	-
SALTA		-	-	-	-	-	-	-	-	-
SAN LUIS		13.700	100	100	100	100	100	100	7.000	6.700
SANTIAGO DEL ESTERO		52.500	100	100	100	100	100	100	5.450	47.050
QUIMILI (Sgo. Del Estero)		31.710	97	98	99	100	100	100	6.450	25.260
TUCUMAN		4.200	100	100	100	100	100	100	1.740	2.460
TOTAL PAIS	16/17	728.745	96	96	98	99	99	99,8	183.255	544.500
	15/16	849.970	86	92	95	99	100	100	-	-

(*) Cifras Provisorias
Las AREAS están expresadas en hectáreas.
ESTIMACIONES AGRICOLAS
MIN. de AGROINDUSTRIA



HUMEDAD Y ESTADO DE LOS CULTIVOS

Desde el 6/09/17 hasta el 14/09/17

PROVINCIA	DELEGACION	TRIGO (pan)									Humedad
		Estadio Fenológico (*)					Estado General				
		E	C	F	L	M	MB	B	R	M	
BUENOS AIRES	BAHIA BLANCA	-	100	-	-	-	-	100	-	-	A
	BOLIVAR	-	100	-	-	-	-	100	-	-	A/I
	BRAGADO	-	100	-	-	-	-	100	-	-	A
	GENERAL MADARIAGA	3	97	-	-	-	-	100	-	-	A
	JUNIN	8	92	-	-	-	-	100	-	-	A/E
	LA PLATA	20	80	-	-	-	100	-	-	-	A
	LINCOLN	-	100	-	-	-	-	100	-	-	E/A
	PEHUAJO	2	98	-	-	-	100	-	-	-	E/A
	PERGAMINO	-	100	-	-	-	-	100	-	-	A
	PIGÜE	-	100	-	-	-	-	100	-	-	A
	SALLIQUELO	-	100	-	-	-	-	100	-	-	E/A
	TANDIL	5	95	-	-	-	-	89	11	-	E/A
	TRES ARROYOS	11	-	-	-	-	-	100	-	-	A
25 DE MAYO	-	-	-	-	-	-	-	-	-	-	
CORDOBA	LABOULAYE	-	100	-	-	-	-	100	-	-	A
	MARCOS JUAREZ	-	62	38	-	-	22	73	5	-	A/R
	RIO CUARTO	-	100	-	-	-	-	100	-	-	A
	SAN FRANCISCO	-	100	-	-	-	-	82	18	-	A/R
	VILLA MARIA	-	100	-	-	-	-	100	-	-	A
ENTRE RIOS	PARANA	-	100	-	-	-	-	100	-	-	E/A
	ROSARIO DEL TALA	-	100	-	-	-	35	56	9	-	E/A
LA PAMPA	GENERAL PICO	-	100	-	-	-	-	100	-	-	E/A
	SANTA ROSA	-	100	-	-	-	-	100	-	-	E/A
SANTA FE	AVELLANEDA	-	87	13	-	-	-	100	-	-	A/R
	CASILDA	-	100	-	-	-	18	62	20	-	E/A
	CAÑADA de GOMEZ	-	100	-	-	-	32	40	28	-	A/R
	RAFAELA	-	93	7	-	-	-	100	-	-	A
	VENADO TUERTO	-	100	-	-	-	-	70	30	-	E/A
CATAMARCA	CATAMARCA	-	-	60	40	-	-	50	50	-	PS
CORRIENTES	CORRIENTES	-	-	-	-	-	-	-	-	-	-
CHACO	CHARATA	-	20	60	20	-	48	50	2	-	R/PS
	Pcia. ROQUE SAENZ PEÑA	-	39	61	-	-	50	50	-	-	A
FORMOSA	FORMOSA	-	-	-	-	-	-	-	-	-	-
JUJUY	JUJUY	-	-	50	45	5	-	100	-	-	A
MISIONES	POSADAS	-	-	-	-	-	-	-	-	-	-
SALTA	SALTA	-	-	70	30	-	-	97	3	-	A
SAN LUIS	SAN LUIS	-	100	-	-	-	-	100	-	-	A
SANTIAGO DEL ESTERO	SANTIAGO DEL ESTERO	-	-	6	79	15	-	100	-	-	A/R
	QUIMILI	-	26	45	29	-	-	95	5	-	A/R
TUCUMAN	TUCUMAN	-	-	62	38	-	-	51	49	-	R/PS

Las cifras expresan porcentaje de la superficie del área sembrada.

Estado general: MB: Muy Bueno, B: Bueno, R: Regular, M: Malo.

Humedad: A: Adecuada, R: Regular, E: Exceso, I: Inundación, PS: Principio de Sequía, S: Sequía.

Estadio Fenológico: E: Emergencia; C: Crecimiento; F: Floración; L: Llenado; M: Madurez

(*) La sumatoria puede ser inferior a 100, correspondiendo la diferencia a siembras aún sin emerger.